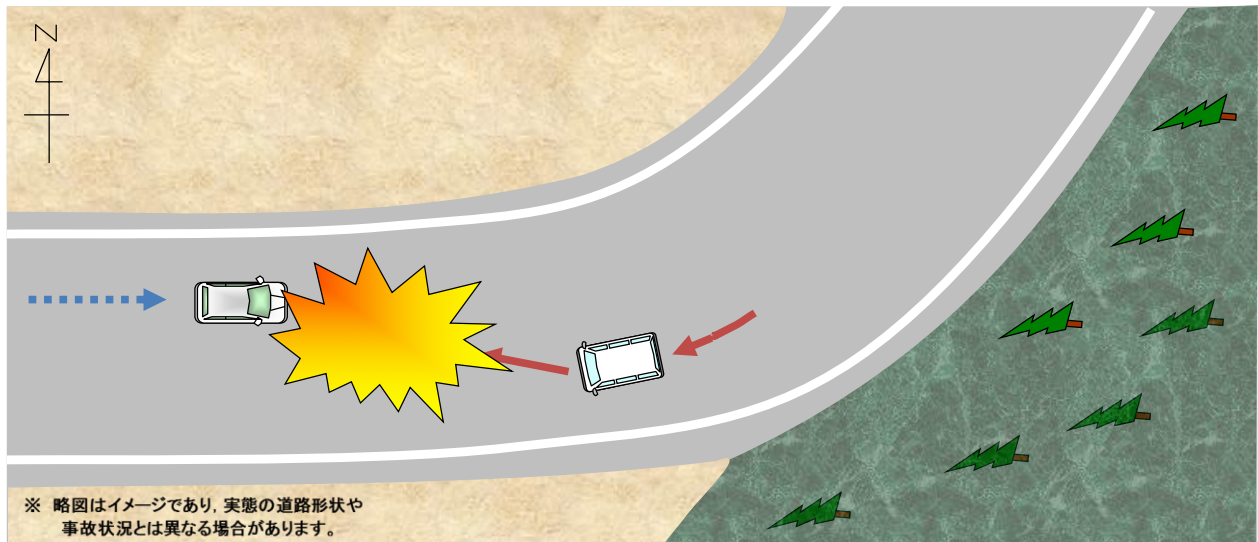


**雨天時の車両同士による死亡事故の発生！****【事故の状況】**

発生日時	令和2年11月2日(月)午前10時30分ころ 天候:雨
発生場所	東広島市安芸津町大田の県道
道路状況	単路 カーブ 平坦 路面湿潤
関係者	軽四貨物車(10歳代・男性)×軽四乗用車(60歳代・男性)
事故概要	走行中の軽四貨物車が対向の軽四乗用車に衝突し、軽四乗用車の運転者が死亡したものの。

**【事故状況略図】****夜間・雨天時に運転するときは**

- 雨の日は、路面が滑りやすく、視界も悪くなるため、普段より速度を落とし、急発進、急ハンドル、急ブレーキなどの「急」のつく操作をせず、慎重な運転をしましょう。
- 視線はできるだけ先へ向けて、少しでも早く前方の車両や道路上の危険を発見するようにしましょう。

**体調は万全ですか**

疲れているとき、体調が悪いとき、眠気を感じたとき、心配事や考え事があるときなどは、注意力や判断力が衰えて思いがけない事故を起こすことがあります。このようなときは、運転を控えて体の調子を整えてから運転をしましょう。