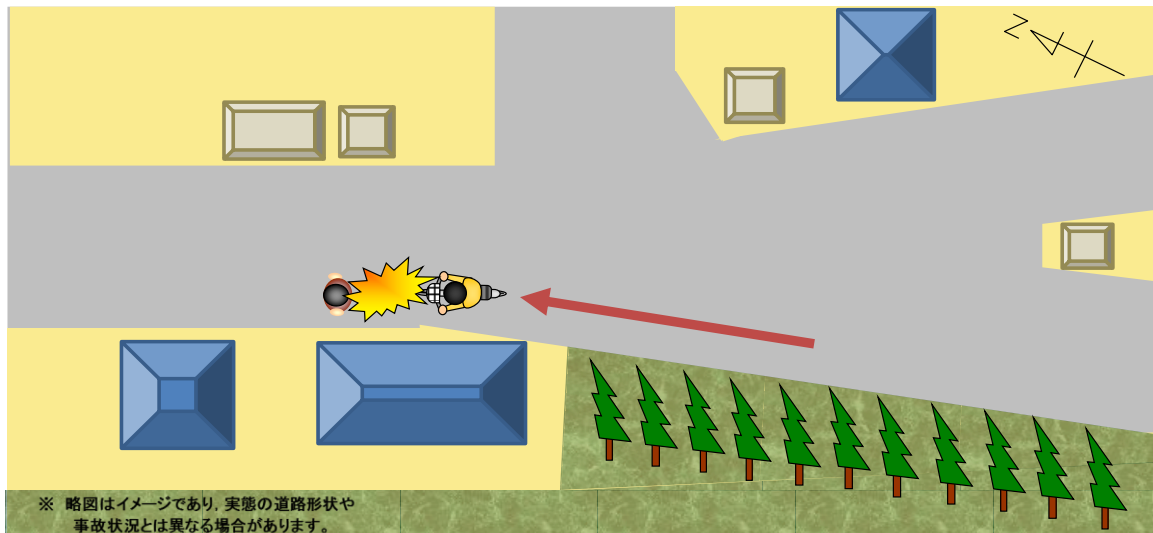


自転車と歩行者による重大事故が発生！！

【事故の状況】

発生日時	令和2年10月29日(木)午後6時20分ころ 天候:晴
発生場所	福山市伊勢丘3丁目の市道
道路状況	交差点 下り 路面乾燥
関係者	自転車(10歳代・男性)×歩行者(70歳代・男性)
事故概要	自転車が歩行者に衝突し、歩行者が死亡したもの。

【事故状況略図】



自転車は車両！

自転車は車両です。必ず交通ルールを守ってください。

- 普段から自転車のブレーキ、ライトなどの点検をし、悪い箇所のある自転車に乗ってはいけません。
- 自転車は急ブレーキをかけると転倒しやすく、スピードを出し過ぎると安全確認や制御が難しくなります。スピードは控えめにし、安全な速度で走りましょう。
- 自転車も夜間はライトをつけなければなりません。

自転車でも損害賠償？

自転車事故により、**被害者**になることもあれば、**加害者**になることもあります。

加害者になった場合



損害賠償責任が発生

賠償額が**数千万円**と高額になることも…

事故に備えて、**保険**（**損害賠償責任保険**など）に加入しましょう。