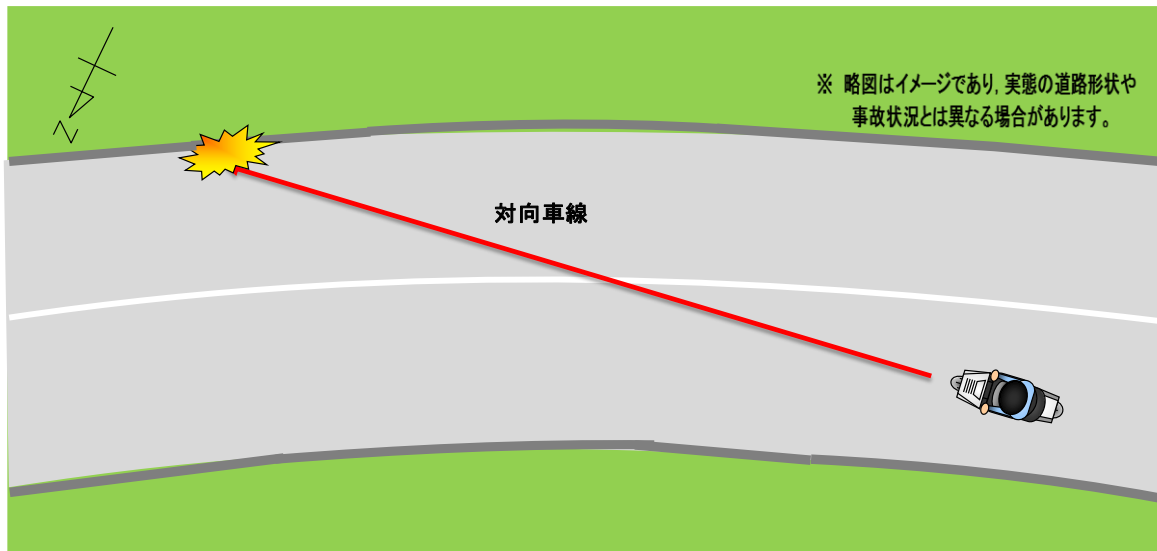


**高齢運転者が亡くなる単独死亡事故の発生！****【事故の状況】**

発生日時	令和2年10月22日(木)午前2時55分ころ 天候:雨
発生場所	安芸郡海田町砂走の県道
道路状況	単路 左カーブ 平坦 路面湿潤
関係者	普通自動二輪車(72歳・男性)
事故概要	緩やかな左カーブを進行中の普通自動二輪車が、単独で転倒した後ガードレールに衝突し、運転者が死亡したものの。

**【事故状況略図】****降雨時に運転する際は…**

雨が降ると視界が悪くなり、路面が滑りやすくなるなど、危険度が高くなります。

降雨時に運転する際は、

- スピードを控えめにする
- 急発進・急ハンドル・急ブレーキをしない

など、路面状況等に応じた運転を心掛けてください。

**夜間運転する際は…**

夜間は、周囲の状況が分かりにくくなるだけでなく、速度感覚がにぶり、自分の感覚より高速度となっている場合があります。

夜間運転する際は、

- スピードを控えめにする
- 先行車や対向車がないときは、ハイビームを活用する

など、慎重な運転を心掛けてください。