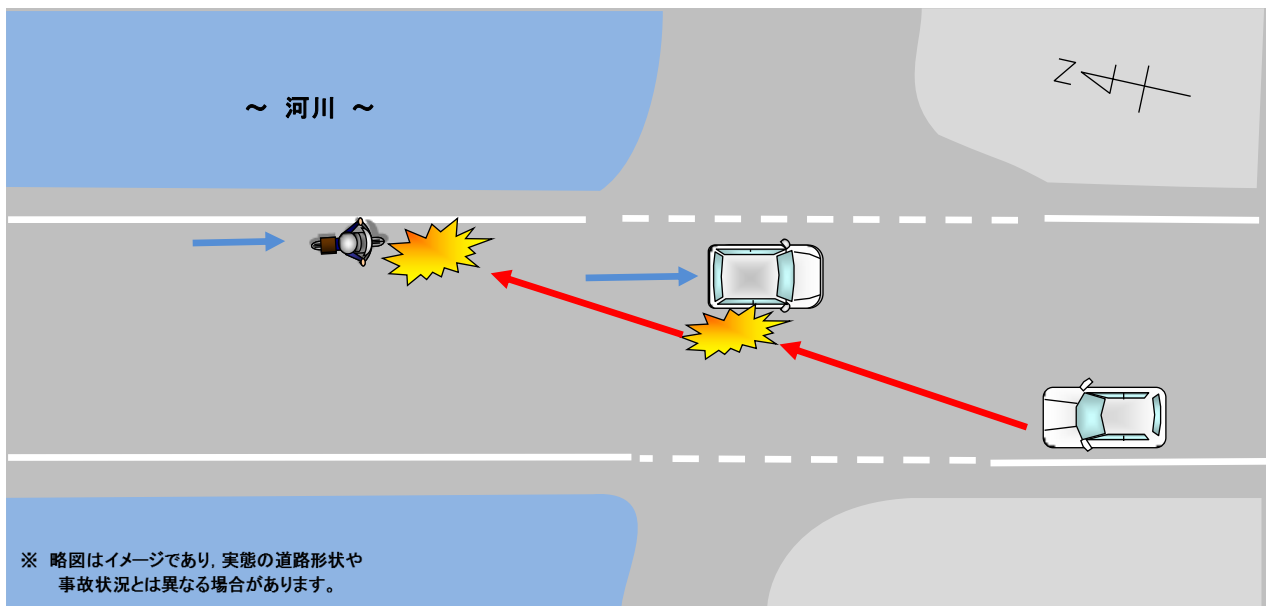


高齢者が亡くなる死亡事故の発生！

【事故の状況】

発生日時	令和2年9月1日(火)午後7時55分ころ 天候:晴
発生場所	東広島市黒瀬町上保田の県道
道路状況	交差点 直線 平坦 路面乾燥
関係者	普通乗用車(60歳代)×軽四乗用車(20歳代)×原動機付自転車(60歳代)
事故概要	進行中の普通乗用車が対向進行中の軽四乗用車と原動機付自転車に衝突し、原動機付自転車の運転者が死亡したものの。

【事故状況略図】



高齢ドライバーの方へ

加齢に伴い、思うように運転ができない場合があります。身体機能などの変化を自覚し、長距離運転を控える、スピードを出し過ぎない等、心身の衰えを補い危険を避ける安全運転(=補償運転)を心がけましょう。

安全な通行のために

疲れているとき、体調不良のとき、心配事のあるときなどは注意力が散漫になったり、判断力が衰えたりするため、思いがけない事故を起こすことがあります。

このようなときは、運転を控えるか、身体の調子を整えてから運転するようにしましょう。