

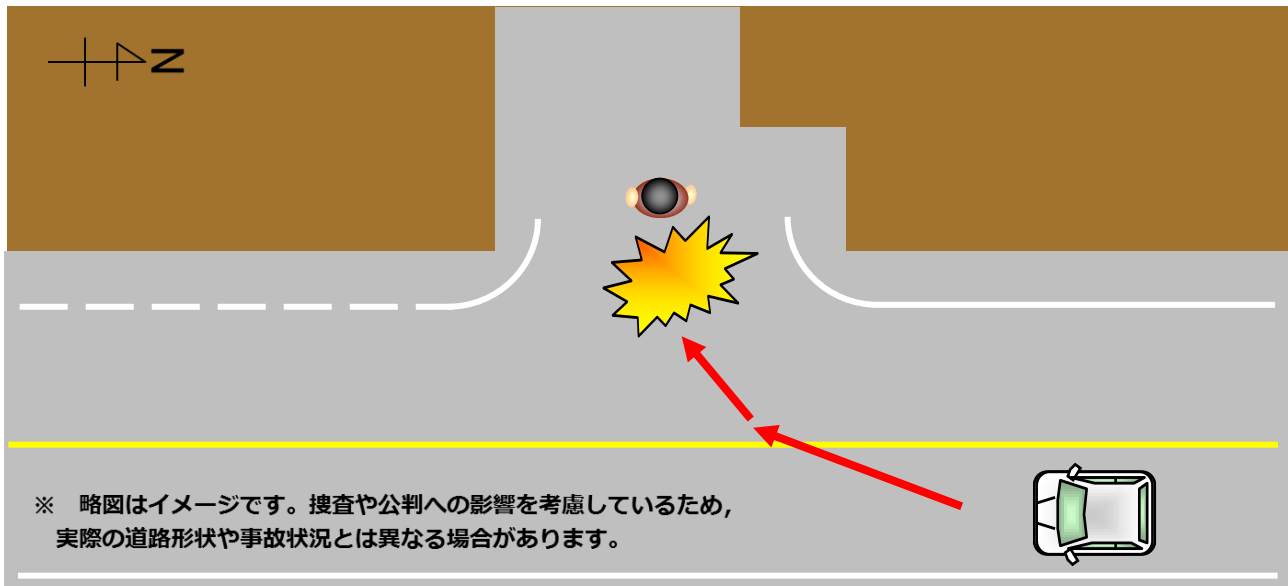


## 児童見守り活動中のボランティアが死亡する交通事故の発生！

### 【事故の状況】

発生日時	令和3年2月17日(水)午前7時40分ころ 天候:曇
発生場所	福山市新市町大字宮内の市道
関係者	軽四乗用車(70歳代) × 歩行者(70歳代)
事故概要	交差点を右折中の軽四乗用車が、児童見守り活動中の歩行者と衝突し、歩行者が死亡したものの。

### 【事故状況略図】



### 交通誘導・見守り活動等を行われる方へ

- 交通誘導・見守り活動中は、自分自身が交通事故に遭わないように十分注意し、くれぐれも自身の身体を盾に車を止めるようなことをしてはいけません。
- 歩道と車道の区別があるところでは歩道上に位置し、歩道のないところでは道路端に位置しましょう。
- 交通誘導・見守り活動等を行うときは、周囲の交通状況がよく見え、自動車などの運転者から発見しやすい場所に立ちましょう。
- 交通誘導・見守り活動は、遠くからでもよく目立ち、動きやすい服装で行いましょう。  
荷物はリュックタイプのカバンに入れるなど、両手が空く状態を心がけましょう。
- 停止合図を行っても、車が止まらない可能性があることに注意してください。