

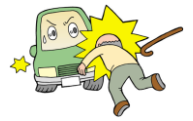
老人クラブ会員の方へ



平成26年11月

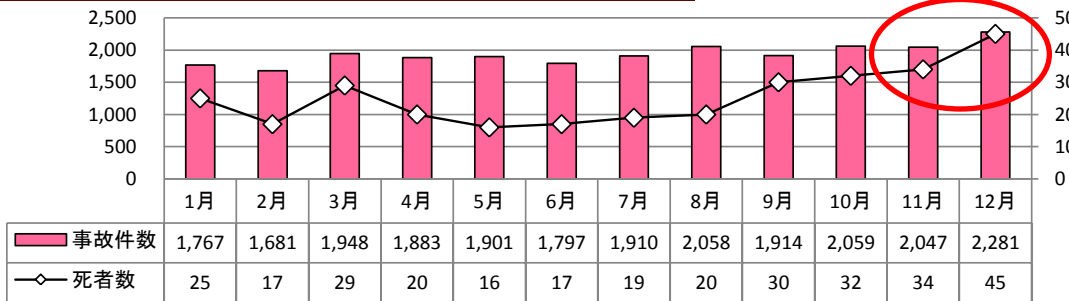
発行 広島県警察本部
交通部交通企画課

年末にかけて死亡交通事故が急増！



本年、交通事故で亡くなられた方は、昨年に比べ増加しています。死者の半数以上が高齢者で、例年、これから年末にかけては、交通量の増加や慌ただしさなどから、死亡交通事故が増加する傾向にありますので、十分注意して下さい。

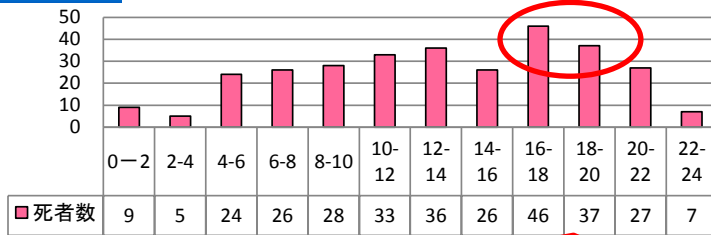
● 過去5年月別高齢者の交通事故発生状況



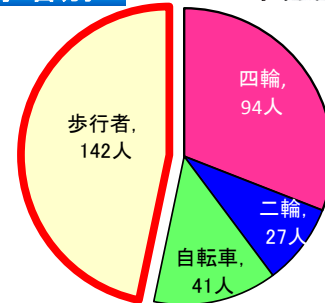
事故件数、死者数ともに年末にかけて増加

● 過去5年高齢者の死亡交通事故

◆ 時間帯



◆ 当事者別



歩行者が最も多く、次いで四輪となっている。

◆ 発生警察署別



夕暮れ時が多い

福山北署管内が最も多く、次いで、三次、東広島、福山東、福山西となっています。

◆ 当事者別特徴

【四輪・二輪乗車中】

- 通行目的では、買い物が多い
- 時間帯では16～18時、10～12時が多い
- 四輪乗車中の43.6%がシートベルト非着用

【自転車乗用中】

- 通行目的では、買い物、訪問が多い
- 時間帯では12～14時、6～8時が多い
- 出合頭事故が最も多い
- 85.4%に交通違反が認められ、特に安全不確認が多い

【歩行中】

- 通行目的では、散歩が多い
- 時間帯では18～20時が多い
- 80.1%が横断中で、そのうち69.0%が横断歩道外
- 69.5%が自宅から500m以内

★ 交通事故に遭わないために

【車に乗車するときは…】

- ・全席シートベルトを着用しましょう。
- ・暗くなる前に、早めのライト点灯を心掛けましょう。

【自転車乗用、歩行するときは…】

- ・交通ルールを守り、横断するときは、確実に左右の安全を確認しましょう。
- ・夕暮れ・夜間は、反射材やLEDライトを活用しましょう。



(交通事故データはH21～25の過去5年間)